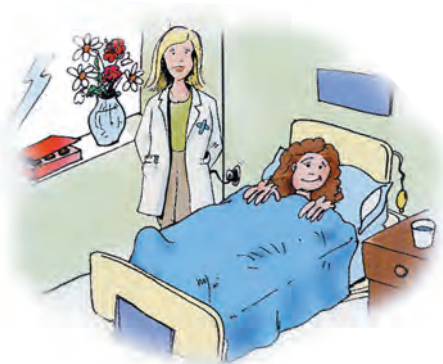


# Internista *El médico especialista en la persona enferma*

## ¿Qué es un internista y cuáles son sus funciones?

- El internista es un médico clínico cuya misión es atender, de forma integrada, todos los problemas de salud del paciente
- Es el médico que guía al enfermo en su compleja trayectoria por el sistema sanitario hospitalario actual, dirigiendo el protocolo de actuación frente a la enfermedad y coordinando al resto de especialistas necesarios para conseguir un tratamiento adecuado
- Posee una amplia experiencia en formación clínica hospitalaria pues, tras su titulación como médico, son necesarios al menos cinco años de formación hospitalaria para obtener el grado de especialista en medicina interna
- Es el experto a quien recurren los médicos de atención primaria y el resto de los especialistas para la atención de enfermos cuyo diagnóstico no es evidente o se trata de un problema complejo
- Del internista depende la atención a los pacientes con los procesos más habituales en el hospital
- Es el especialista hospitalario idóneo para atender a los pacientes crónicos con varias enfermedades, formando equipo con los profesionales de Atención Primaria



## ¿Qué ofrece el internista?

- Completa atención al paciente en todos los aspectos de su enfermedad
- Información sincera y detallada al paciente de su proceso y posibilidades de diagnóstico y tratamiento, respetando siempre su decisión y autonomía.
- Compromiso de honestidad, buscando siempre la seguridad del paciente y no empleando tratamientos de dudosa eficacia o sin una seguridad demostrada
- Coordinación y asesoramiento respecto a las opiniones relativas a su caso proporcionadas por otros especialistas
- Procurar la mejor atención científico-médica posible, pues para ello dispone de una visión global del enfermo
- Especial atención al paciente afecto por varias enfermedades



## Campo de actuación del internista

Los principales valores y capacidades del médico internista vienen dados por su visión integradora y su polivalencia. En consecuencia, su campo de acción se centra en la atención al paciente en el que coexisten varias enfermedades y, por tanto, presenta una gran diversidad de síntomas. Por todo ello, el internista se va a ocupar especialmente de aquellos pacientes con diagnóstico difícil, así como de la atención de todas las enfermedades más habituales del adulto en el ámbito hospitalario

# Quiero que me vea un internista

- ✓ El internista es un médico con una profunda formación científica (tras su titulación como médico general ha de cursar cinco años de especialidad) y por ello es capaz de orientar cualquier padecimiento de un enfermo y resolver la gran mayoría de sus problemas médicos
- ✓ La Medicina Interna es la única especialidad hospitalaria que contempla al paciente con una visión global e integradora, priorizando el aspecto humano de la enfermedad
- ✓ El enfermo no es una suma de diversos problemas orgánicos que deben ser tratados por diferentes especialistas. Cada paciente es un todo global, y es por ello que el médico especialista en Medicina Interna es el mejor preparado para ofrecerle al paciente una atención integral, coordinando, cuando sea necesario, a otros especialistas o técnicos
- ✓ La Medicina Interna ha creado nuevas fórmulas asistenciales: como Unidades de Corta Estancia, Hospitalización a Domicilio, Hospital de Día y Consultas Rápidas de Alta Resolución, que facilitan la atención de diversos pacientes
- ✓ La Medicina Interna es, actualmente, la columna vertebral de la asistencia sanitaria hospitalaria del adulto. La capacidad de adaptación a la demanda asistencial con los recursos sanitarios propios de la Medicina Interna son esenciales en todo sistema de salud



- ✓ La relación ágil entre el internista y su médico de asistencia primaria es la mejor garantía para una continuidad asistencial

# Internista

*El médico especialista en la persona enferma*

*Medicina Interna* es una especialidad de larga tradición que se dedica a la atención integral del enfermo adulto. La amplia formación del internista y su conocimiento científico le permiten atender los problemas clínicos de la mayoría de los pacientes que se encuentran ingresados en un hospital

